

柄・カラー箱もOK!

やぶ 破レンダー

"箱破れ検査"
お任せください!!



 SK Solution co.,Ltd.

あっ!!
箱が破れてる!!



このままでは
クレームで売上
に影響が、、、

安価でどうにか
なりません
かね、、、



画像検査のプロ集団に相談
したところ・・・

3



その悩み、破レンダーで
解決できます!

4



これならコスト的に
もありかも!
☆

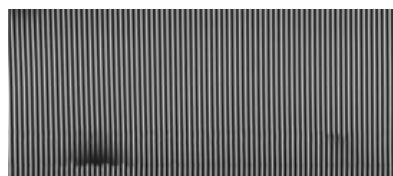
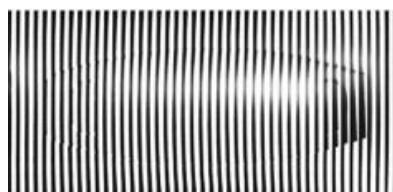
高出力のライン状の照明 + FHの組み合わせで破れを可視化

●撮像例

通常のカメラ



トリミング + 画像連結



目視検査
に依存

作業者
ごとに
バラつく

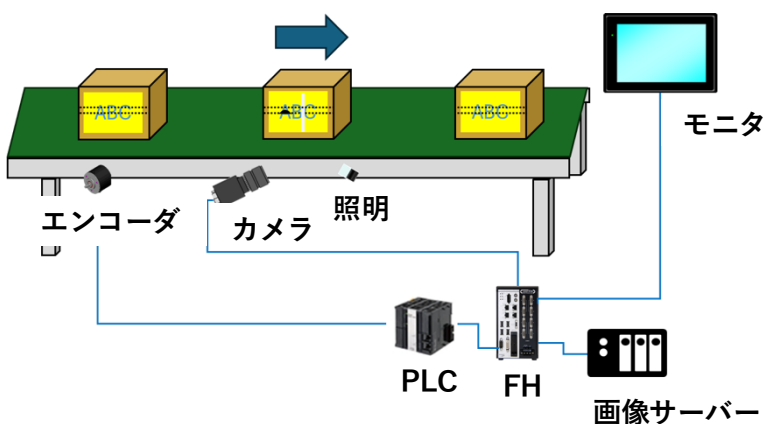
3D検査は
コストが
高い



特徴・導入メリット

- ・ 段差を検出することで、箱の破れを高精度に検出
- ・ 箱の色や柄に依存しない、安定した検出性能
- ・ 品質の「見える化」により、継続的な改善サイクルを確立
- ・ 後付け導入が可能、既存PLCとの連携にも対応
- ・ 機器価格：100万円～

●システム構成例



画像コントローラ
FH



OMRON

3Dパターン
プロジェクター
(Effilux社製)



CCS
CREATING CUSTOMER SATISFACTION

実ライン条件での評価や
サンプル検証についても、
お気軽にご相談ください。

システムでの納入も対応可能です。



SK Solution co., Ltd.

福岡市博多区博多駅中央街1-1
新幹線博多ビル7F
092-432-7646

